

سی تی اسکن مولتی اسلایس و هنر بازسازی تصاویر

پرتو دانش

فصلنامه تخصصی پزشکی و پیرا پزشکی

مورد ۱:

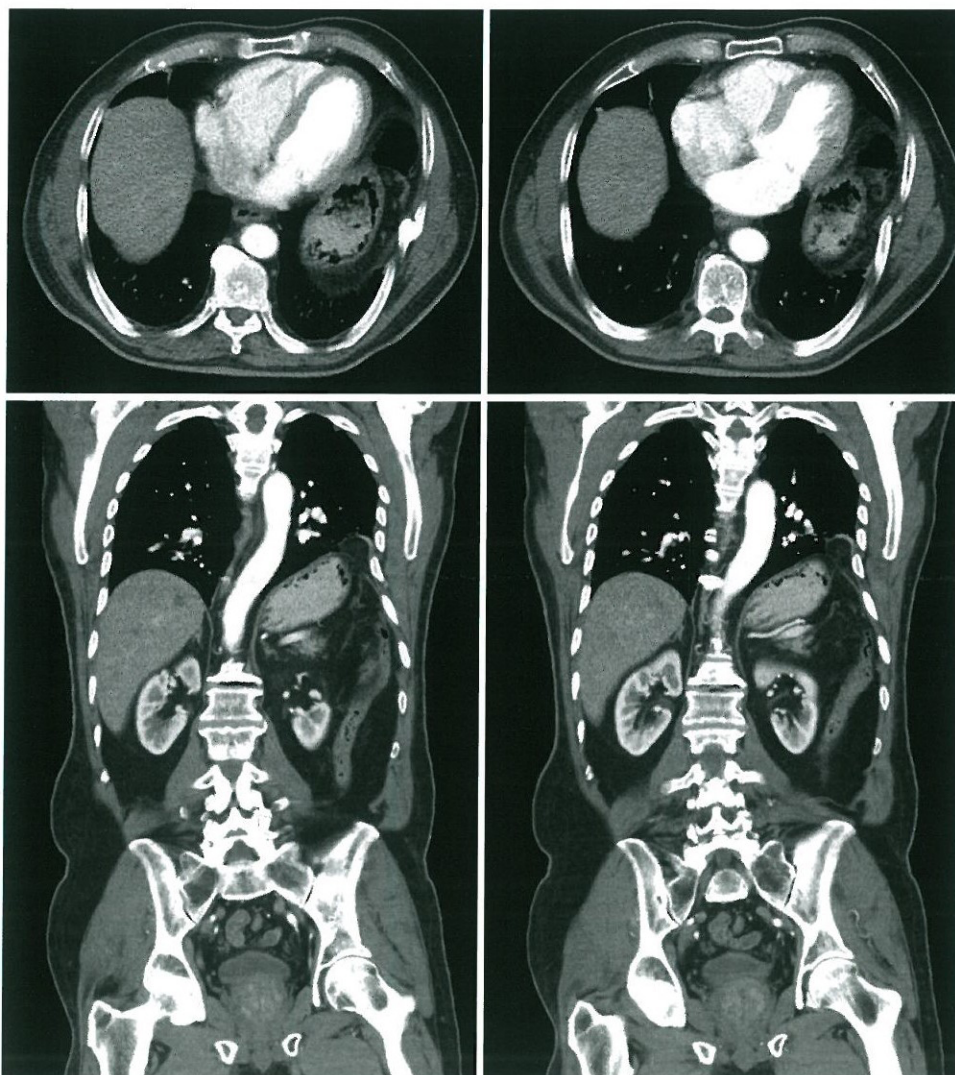
بیمار ۷۳ ساله با سابقه قدیمی تروما به صورت اتفاقی شکستگی های متعدد در دنده های سمت چپ دیده می شود همراه با فرورفتگی دنده ها به داخل و پارگی دیافراگم منجر به Herniation چربی پری تونال به داخل توراکس.

دکتر زهرا رضایی

رادیولوژیست

مسئول فنی مرکز تصویربرداری

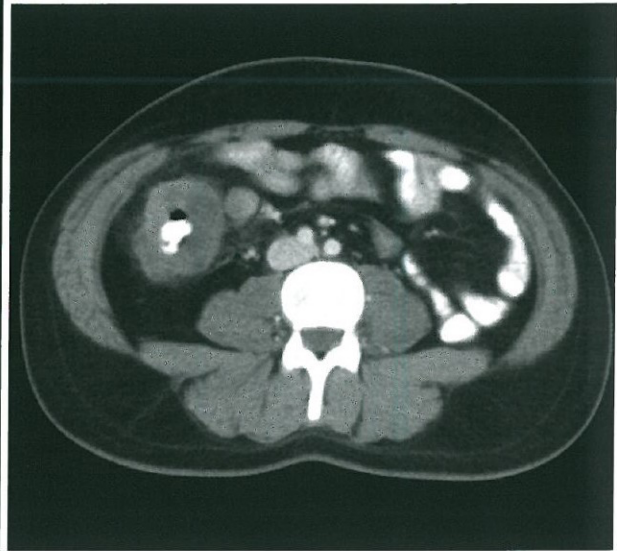
پرتو طب آزما و تابش پرتو



مورد ۲:

بیمار جوان ۳۶ ساله‌ای است که با علائم درد شکم و یبوست و وجود خون در مدفوع مراجعه کرده است، همان طور که ملاحظه می‌کنید در کولون راست ضایعه تومورال بزرگی حدود ۱۳ سانتی‌متر از طول روده را درگیر کرده و نمای apple-core ایجاد کرده است و تنگی لومن توسط تومور قابل ملاحظه است، به علاوه در اطراف تومور لنف

نودهای متاستاتیک با حداکثر سایز ۱۷ میلی‌متر دیده می‌شوند در بازسازی کورونال ناحیه تومورال وسعت درگیری به خوبی مشهود است.

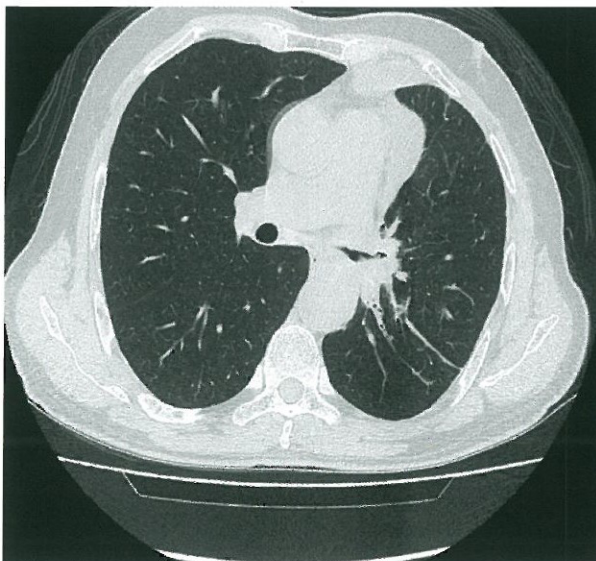


مورد ۳:

تشخیص: **Invasive SCC**

بیمار ۵۴ ساله با سابقه‌ی تنگی نفس، سرفه و درد پشت قفسه سینه به

مدت ۴ ماه. در HRCT تنگی در برونش سمت چپ و شاخه‌های آن توسط یک ضایعه انفیلتراتیو وجود دارد که در مقاطع کورونال بازسازی شده به زیبایی مشهود است.



مورد ۴:

نظر می‌رسد بر براهیال پلکسوس اثر فشاری داشته است که بهتر است با MRI تایید شود. در سمت راست دنده گردنی به دنده‌ی اول فیوز شده است.

بیمار ۲۸ ساله با علائم اثر فشاری بر براهیال پلکسوس چپ مراجعه کرده است و در 3D قفسه توراکیس، دنده گردنی دو طرفه دیده می‌شود که در سمت چپ کمی به سمت قدام چرخش پیدا کرده و به

